

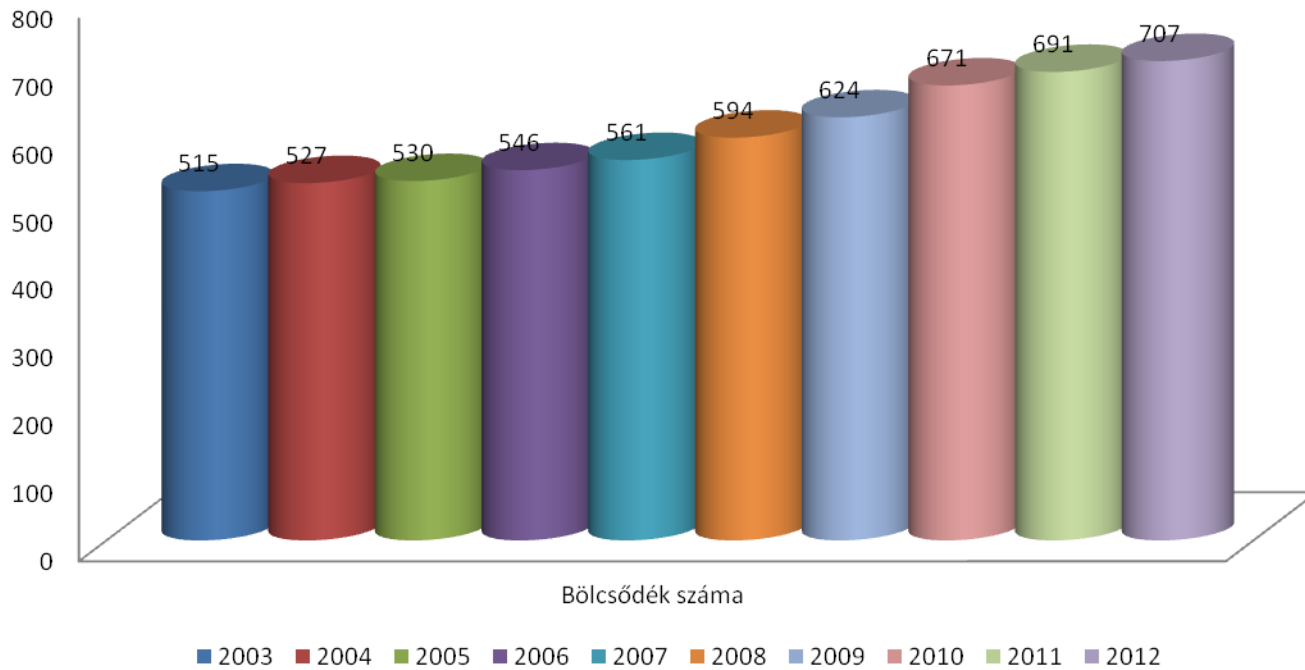
# A gyermekjóléti alapellátások helyzete

**Dr. Bordás Ákos mb. főosztályvezető**

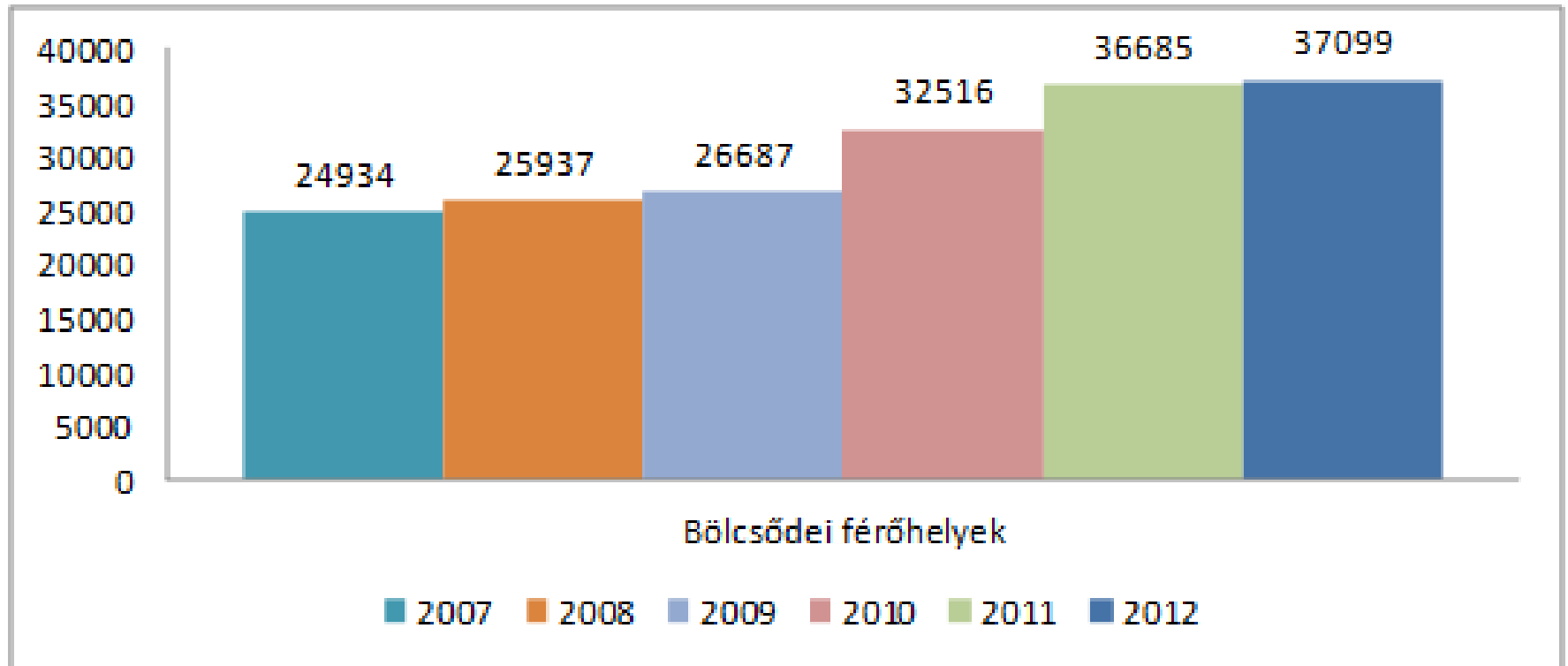
Szociális és Gyermekjóléti  
Szolgáltatások Főosztálya

EMMI

# A bölcsődék számának alakulása

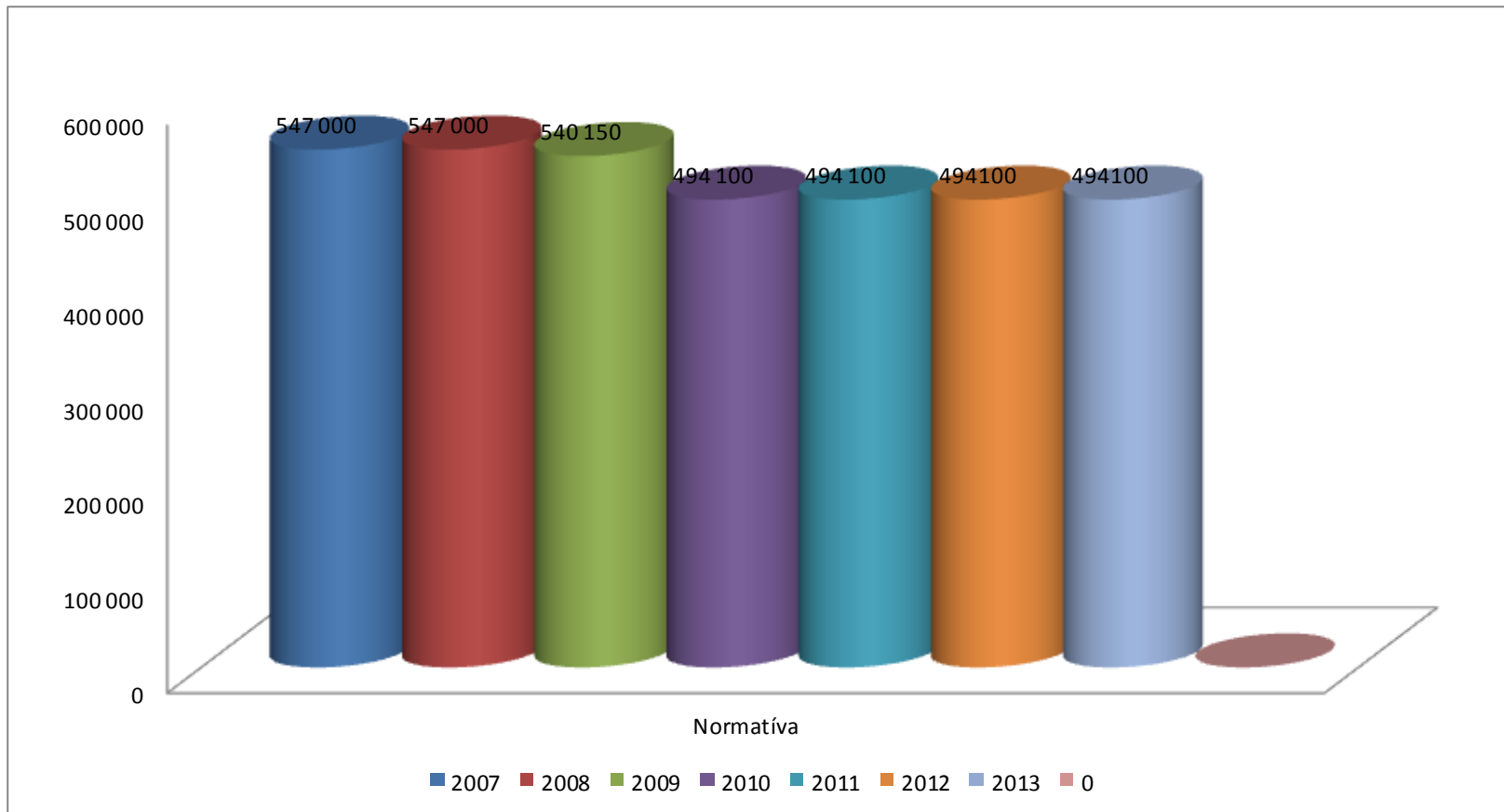


# Bölcsődei férőhelyfejlesztés



# Bölcsődék helyzete

## A finanszírozás alakulása



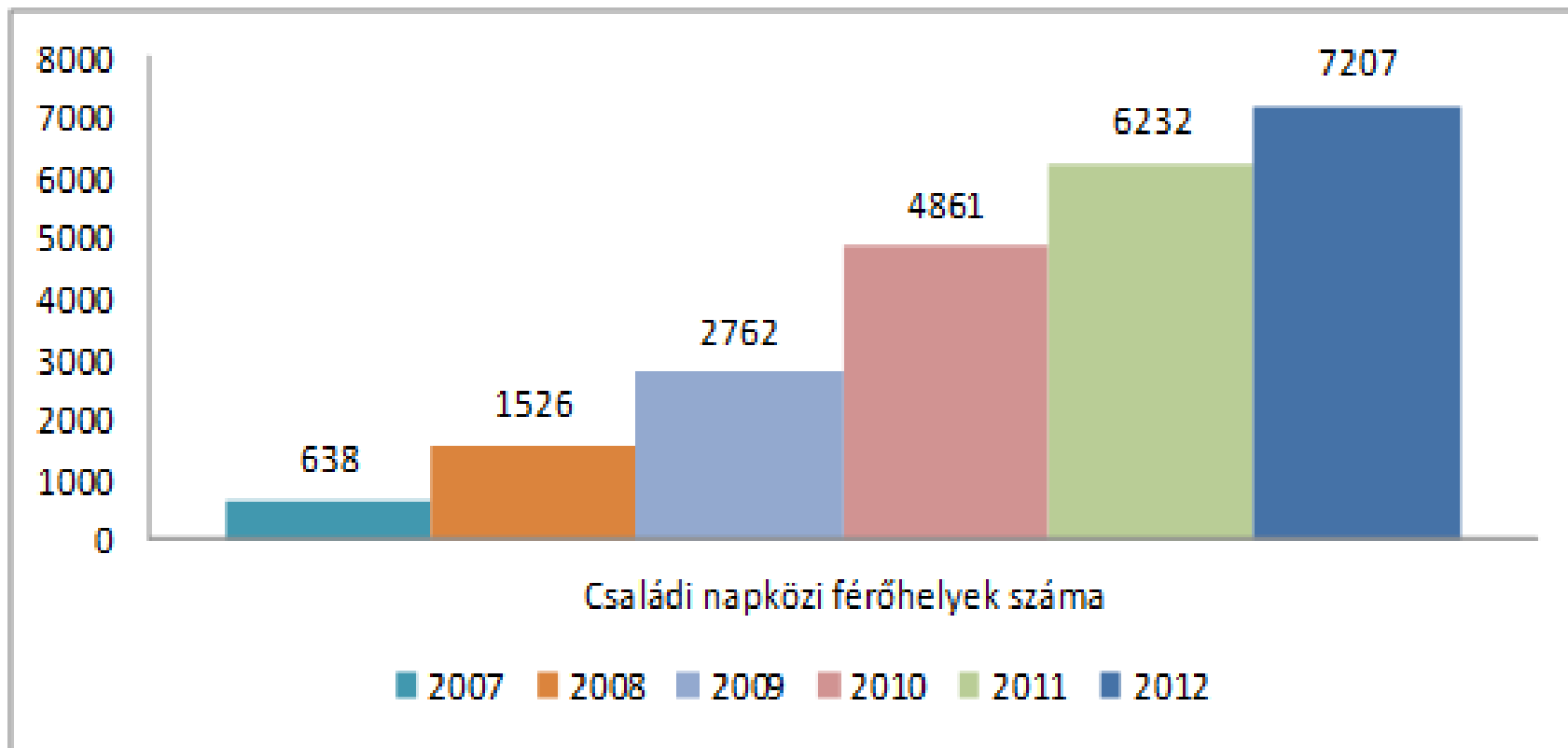
# Családi napközik

## A szolgáltatási helyek....

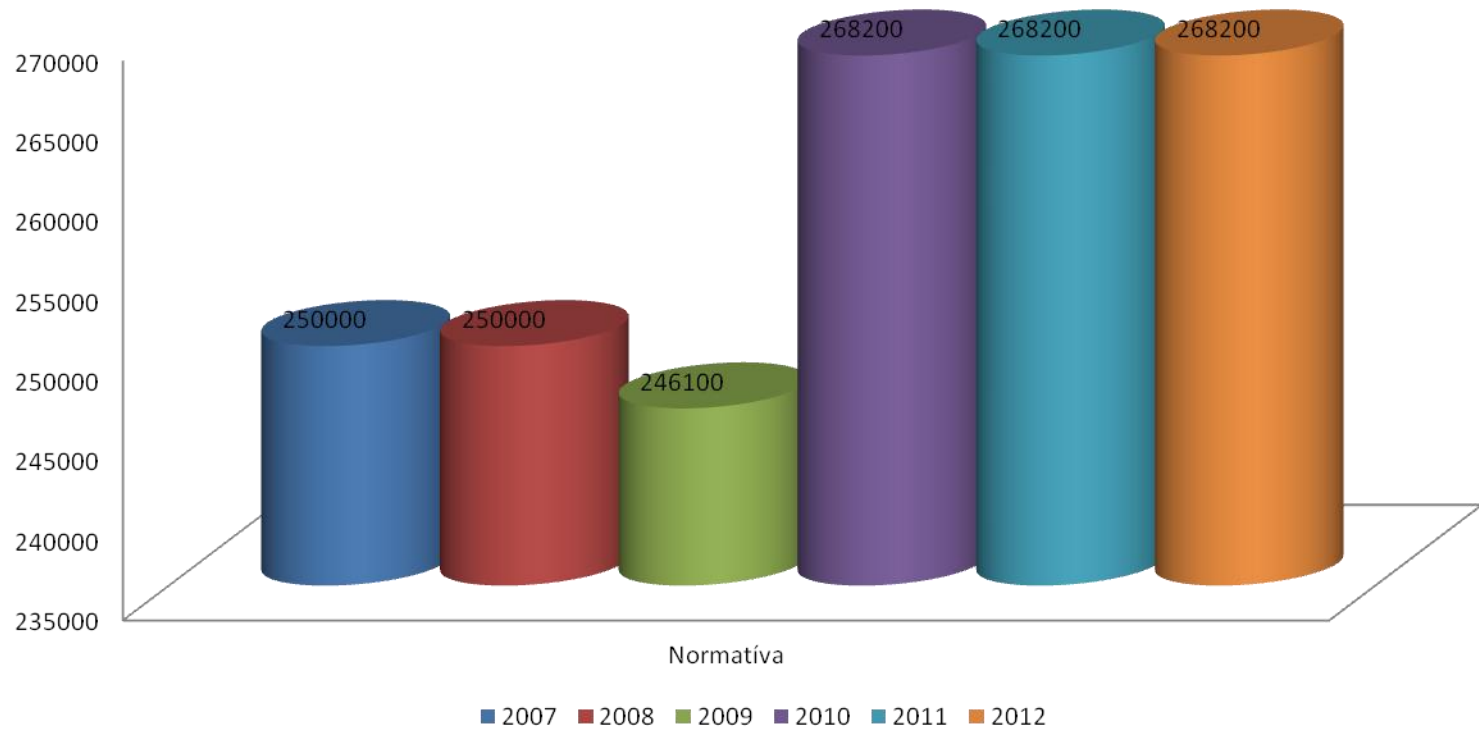


# Családi Napközi

## ...valamint a férőhelyek számának alakulása



# A családi napközi finanszírozása



# Az átmeneti gondozás HELYZETE

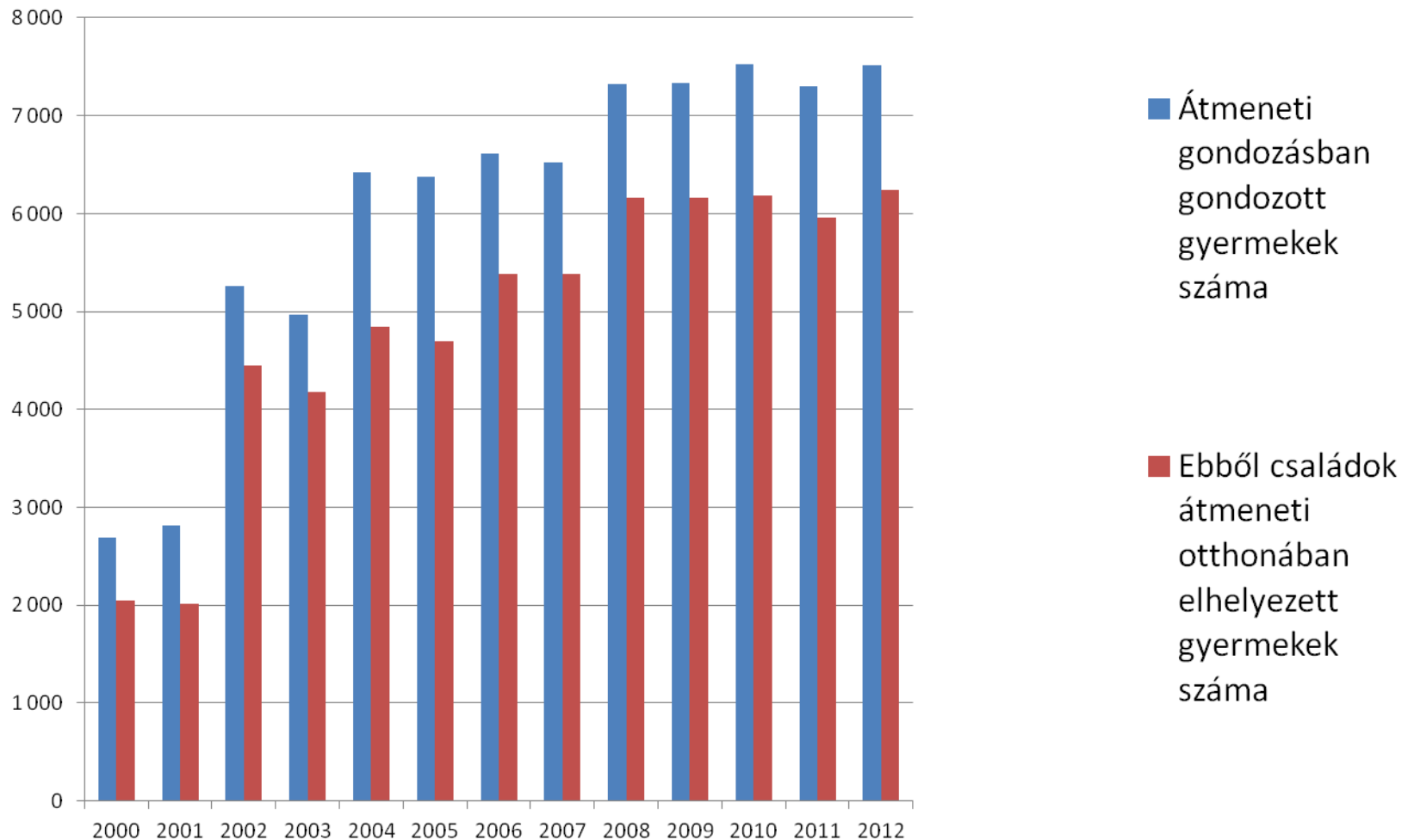


# Családok Átmeneti Otthonainak Területi Eloszlása

## (Forrás: KENYSZI)

| Megye                   | Székhelyek száma | Telephelyek száma | Férőhelyek száma |
|-------------------------|------------------|-------------------|------------------|
| Bács Kiskun             | 2                | 4                 | 178              |
| Baranya                 | 5                | 5                 | 194              |
| Békés                   | 1                | 2                 | 79               |
| Borsod- Abaúj- Zemplén  | 2                | 4                 | 199              |
| Budapest                | 33               | 51                | 1480             |
| Csongrád                | 0                | 2                 | 58               |
| Fejér                   | 0                | 2                 | 60               |
| Győr- Moson-Sopron      | 4                | 1                 | 132              |
| Hajdú- Bihar            | 6                | 2                 | 228              |
| Heves                   | 1                | 1                 | 63               |
| Jász- Nagykun- Szolnok  | 1                | 0                 | 40               |
| Komárom- Esztergom      | 1                | 3                 | 113              |
| Nógrád                  | 2                | 2                 | 86               |
| Pest                    | 10               | 5                 | 395              |
| Somogy                  | 4                | 0                 | 129              |
| Szabolcs- Szatmár Bereg | 6                | 5                 | 317              |
| Tolna                   | 1                | 3                 | 60               |
| Vas                     | 0                | 1                 | 40               |
| Veszprém                | 5                | 1                 | 209              |
| Zala                    | 2                | 0                 | 80               |
| <b>Összesen:</b>        | <b>86</b>        | <b>94</b>         | <b>4140</b>      |

# Az átmeneti gondozás igénybevételének alakulása a családok átmeneti otthonaiban, az érintett gyermekek száma szerint



# Gyermekek Átmeneti Otthonainak területi eloszlása (Forrás: KENYSZI)

| Megye                   | Székhelyek száma | Telephelyek száma | Férőhelyek száma |
|-------------------------|------------------|-------------------|------------------|
| Bács Kiskun             | 0                | 0                 | 0                |
| Baranya                 | 1                | 0                 | 12               |
| Békés                   | 0                | 1                 | 12               |
| Borsod- Abaúj- Zemplén  | 1                | 2                 | 48               |
| Budapest                | 5                | 10                | 209              |
| Csongrád                | 0                | 3                 | 47               |
| Fejér                   | 1                | 0                 | 12               |
| Győr- Moson-Sopron      | 1                | 2                 | 52               |
| Hajdú- Bihar            | 1                | 0                 | 9                |
| Heves                   | 0                | 2                 | 24               |
| Jász- Nagykun- Szolnok  | 1                | 0                 | 12               |
| Komárom- Esztergom      | 0                | 1                 | 12               |
| Nógrád                  | 0                | 1                 | 12               |
| Pest                    | 1                | 0                 | 12               |
| Somogy                  | 0                | 0                 | 0                |
| Szabolcs- Szatmár Bereg | 1                | 0                 | 28               |
| Tolna                   | 0                | 0                 | 0                |
| Vas                     | 0                | 0                 | 0                |
| Veszprém                | 0                | 0                 | 0                |
| Zala                    | 0                | 0                 | 0                |
| <b>Összesen:</b>        | <b>13</b>        | <b>23</b>         | <b>501</b>       |

**Átmeneti gondozás idősoros adatai,  
mindhárom ellátási típusra  
Forrás: KSH 2000-2012**

| Év, területi egység, korcsoport | Átmeneti gondozásban részesülő gyermekek | Ebből:                         |   |  |
|---------------------------------|--|--------------------------------|---|--|
|                                 |  | helyettes szülőnél elhelyezett | gyermekek átmeneti otthonában elhelyezett | családok átmeneti otthonában elhelyezett |
| 2000                            | 2 687                                    | 123                            | 518                                       | 2 046                                    |
| 2001                            | 2 809                                    | 187                            | 614                                       | 2 008                                    |
| 2002                            | 5 259                                    | 213                            | 602                                       | 4 444                                    |
| 2003                            | 4 968                                    | 158                            | 628                                       | 4 182                                    |
| 2004                            | 6 420                                    | 212                            | 1 365                                     | 4 843                                    |
| 2005                            | 6 372                                    | 201                            | 1 469                                     | 4 702                                    |
| 2006                            | 6 609                                    | 151                            | 1 073                                     | 5 385                                    |
| 2007                            | 6 518                                    | 132                            | 999                                       | 5 387                                    |
| 2008                            | 7 327                                    | 162                            | 998                                       | 6 167                                    |
| 2009                            | 7 331                                    | 141                            | 1 023                                     | 6 167                                    |
| 2010                            | 7 523                                    | 161                            | 1 173                                     | 6 189                                    |
| 2011                            | 7 306                                    | 119                            | 1 225                                     | 5 962                                    |
| 2012                            | 7 518                                    | 88                             | 1 185                                     | 6 245                                    |

# A Gyermekjóléti Szolgáltatás HELYZETE

**Gondozott családok száma a gondozás formája szerint, megyés bontásban  
Forrás KSH 2012.**

| Megye                               | Családok száma<br>alapellátásban történő<br>gondozás esetén | Családok száma<br>védelembé vétel<br>esetén | A gyermekjóléti<br>szolgálatban gondozott<br>családok száma<br>összesen | Családok száma<br>tanácsadás<br>keretében<br>történő ellátás<br>esetén |
|-------------------------------------|---|---|---|--|
| Bács-Kiskun megye                   | 3110  | 887   | 4872  | 1958   |
| Baranya megye                       | 2170  | 871   | 3493  | 1410   |
| Békés megye                         | 2358  | 622   | 3233  | 1147   |
| <b>Borsod-Abaúj-Zemplén megye</b>   | <b>6197</b>   | <b>2030</b>                                 | <b>9320</b>   | <b>3076</b>  |
| <b>Budapest</b>                     | <b>8346</b>   | <b>1426</b>                                 | <b>11643</b>  | <b>4070</b>  |
| Csongrád megye                      | 1552  | 564   | 2639  | 1753   |
| Fejér megye                         | 1300  | 650   | 2349  | 1566   |
| Győr-Moson-Sopron megye             | 1240  | 407   | 1848  | 1730   |
| Hajdú-Bihar megye                   | 3596  | 1122  | 5569  | 2045   |
| Heves megye                         | 1394  | 702   | 2367  | 1610   |
| Jász-Nagykun-Szolnok megye          | 2103  | 983   | 3544  | 2681   |
| Komárom-Esztergom megye             | 1284  | 548   | 2119  | 1087   |
| Nógrád megye                        | 1130  | 425   | 1702  | 1077   |
| <b>Pest megye</b>                   | <b>7490</b>   | <b>1482</b>                                 | <b>10029</b>  | <b>5314</b>  |
| Somogy megye                        | 1591  | 804   | 2698  | 1548   |
| <b>Szabolcs-Szatmár-Bereg megye</b> | <b>3554</b>   | <b>1688</b>                                 | <b>6581</b>   | <b>2861</b>  |
| Tolna megye                         | 977   | 384   | 1571  | 996  |
| Vas megye                           | 1140  | 364   | 1748  | 551  |
| Veszprém megye                      | 2149  | 565   | 3144  | 900  |
| Zala megye                          | 890   | 423   | 1596  | 848  |
| <b>Összesen</b>                     | <b>53571</b>  | <b>16947</b>                                | <b>82065</b>  | <b>38228</b>   |

## Az ellátottak korcsoportos bontása, az ellátás formája szerint.

Forrás: KSH 2012.

| Az ellátottak korcsoportos bontása, az ellátás formája szerint.<br>Forrás: KSH 2012. | Alapellátásban történő gondozás | Védelembé vétel | Átmeneti nevelt | Tartós nevelt | Utógondozás, szakellátásból kikerült | Ideiglenes hatállyal elhelyezett | Összesen      | Tanácsadás keretében történő ellátás |
|--|---------------------------------|-----------------|-----------------|---------------|--------------------------------------|----------------------------------|---------------|--------------------------------------|
| Fiú, Lány: 0-2 éves  | 8251                            | 2011            | 1475            | 73            | 68                                   | 541                              | 12419         |                                      |
| Fiú, Lány: 3-5 éves  | 12840                           | 3434            | 2147            | 81            | 113                                  | 348                              | 18963         |                                      |
| Fiú, Lány: 6-13 éves   | 35828                           | 10620           | 7523            | 315           | 265                                  | 784                              | 55335         |                                      |
| Fiú, Lány: 14-17 éves  | 35008                           | 14562           | 7007            | 356           | 466                                  | 697                              | 58096         |                                      |
| <b>Fiú, Lány összesen</b>  | <b>91927</b>                    | <b>30627</b>    | <b>18152</b>    | <b>825</b>    | <b>912</b>                           | <b>2370</b>                      | <b>144813</b> | <b>60122</b>                         |
| Fiú, Lány összesenből leány  | 40658                           | 12786           | 8258            | 341           | 374                                  | 1105                             | 63522         |                                      |

# Foglalkoztatottak megoszlása fenntartók szerint

| Fenntartó típusa/<br>Szervezeti forma         | Gyermekjóléti<br>központ  | Gyermekjóléti<br>szolgálat | Önálló<br>gyermekjóléti<br>szolgáltató |
|---|---------------------------|----------------------------|--|
|   | Összes<br>foglalkoztatott | Összes foglalkoztatott     | Összes<br>foglalkoztatott              |
| Települési önkormányzat                       | 617                       | 732                        | 82                                     |
| Önkormányzati<br>intézményfenntartó társulás  | 107                       | 423                        | 4                                      |
| Egyház, egyházi intézmény                     |                           | 15                         | 1                                      |
| non-profit vállalkozás,<br>Közhasznú társaság |                           | 13                         |  |
| Alapítvány                                    |                           | 30                         |  |
| Egyesület                                     |                           | 14                         |  |
| Társas vállalkozás                            |                           | 6                          | 3                                      |
| Közalapítvány                                 |                           | 3                          |  |
| Többcélú kistérségi társulás                  | 165                       | 734                        | 8                                      |
| <b>Összesen</b>                               | <b>889</b>                | <b>1968</b>                | <b>97</b>                              |



# Gyerekjóléti szolgáltatás legjellemzőbb adatai

Forrás: KSH 2006-2012

| Év   | a szervezeti egységek száma | a foglalkoztatottak száma | a szolgáltatást igénybe vevő gyerekek száma | Családok száma |
|------|-----------------------------|---------------------------|---|----------------|
| 2006 | 1 238                       | 3 124                     | 122 908                                     | 63 327         |
| 2007 | 881                         | 3 266                     | 121 539                                     | 64 246         |
| 2008 | 815                         | 3 196                     | 126 478                                     | 68 548         |
| 2009 | 814                         | 3 277                     | 127 219                                     | 69 340         |
| 2010 | 807                         | 3 326                     | 145 377                                     | 79 645         |
| 2011 | 782                         | 3 311                     | 151 204                                     | 84 705         |
| 2012 | 687                         | 2 954                     | 144 813                                     | 82 065         |

**KÖSZÖNÖM  
MEGTISZTELŐ  
FIGYELMÜKET!**